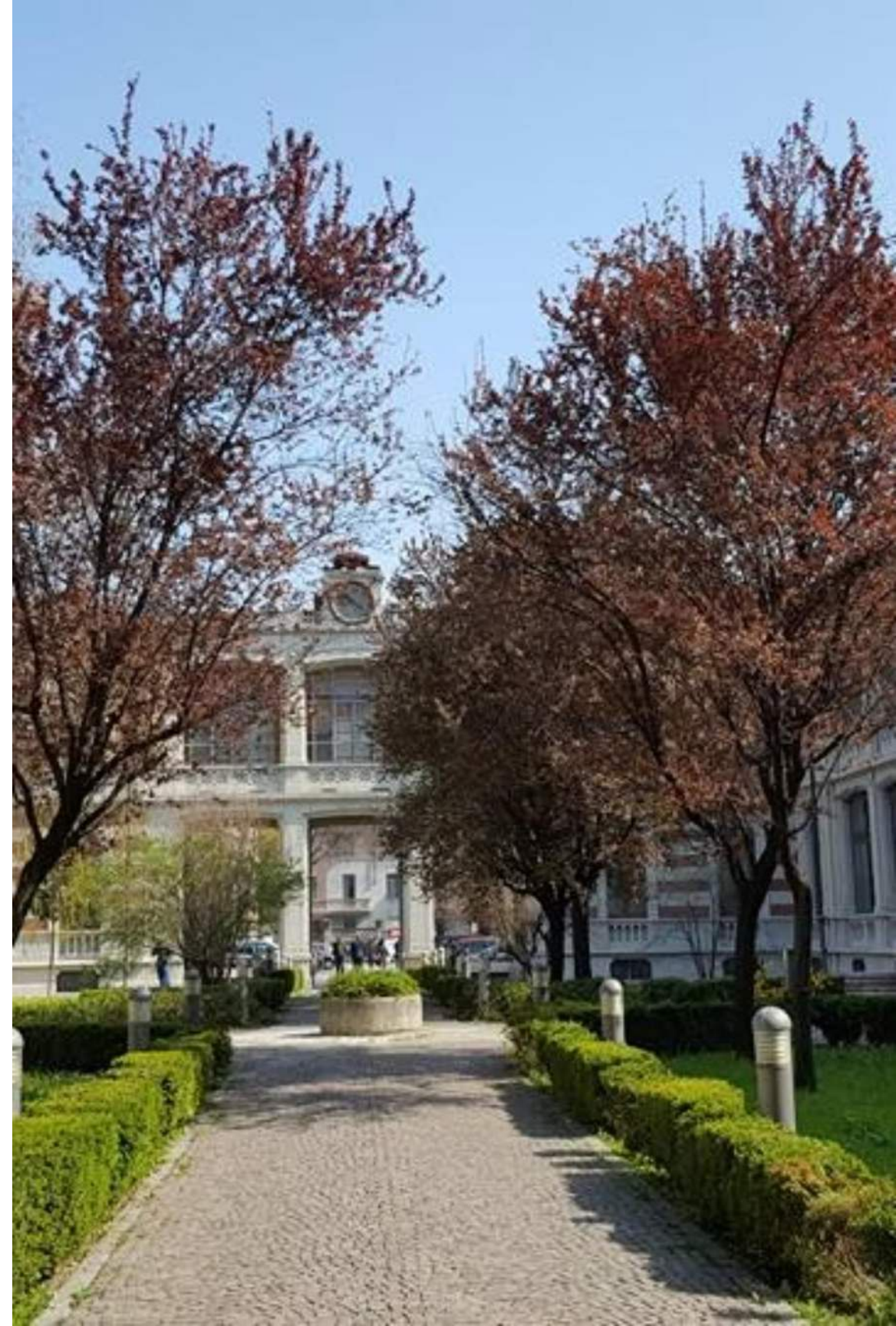


ANBSC

Agenzia Nazionale per l'amministrazione e la destinazione dei beni sequestrati e confiscati alla criminalità organizzata



Evoluzione normativa del contrasto patrimoniale alla criminalità organizzata

Il quadro normativo italiano in materia di contrasto alla criminalità organizzata ha subito un'evoluzione significativa nel corso dei decenni, consolidando progressivamente gli strumenti giuridici per l'amministrazione e la destinazione dei beni illecitamente acquisiti.

Legge n. 575 del 31 maggio 1965

Prima normativa organica sulle misure di prevenzione contro la mafia, introducendo il sequestro e la confisca dei beni di provenienza illecita come strumenti fondamentali di contrasto patrimoniale.

1

2

Legge n. 646 del 13 settembre 1982

Rafforzamento delle misure antimafia attraverso l'introduzione del reato di associazione di tipo mafioso e ampliamento delle possibilità di sequestro e confisca dei patrimoni illeciti.

3

Legge n. 109 del 7 marzo 1996

Disciplina organica sull'uso sociale dei beni confiscati, stabilendo criteri precisi per la destinazione e l'utilizzo dei patrimoni sottratti alle organizzazioni criminali a beneficio della collettività.

Istituzione dell'ANBSC: una svolta nella lotta alla criminalità organizzata

L'Agenzia Nazionale per l'amministrazione e la destinazione dei beni sequestrati e confiscati alla criminalità organizzata rappresenta un punto di svolta nell'approccio istituzionale al contrasto patrimoniale delle organizzazioni criminali. La sua nascita risponde all'esigenza di centralizzare e razionalizzare le procedure di gestione dei beni sottratti alla criminalità.

01

Decreto Legge 4 febbraio 2010 n. 4

Atto normativo istitutivo dell'ANBSC, successivamente convertito con modificazioni dalla Legge 31 marzo 2010 n. 50, che definisce la struttura organizzativa e le competenze dell'Agenzia.

02

Decreto Legislativo 6 settembre 2011 n. 159

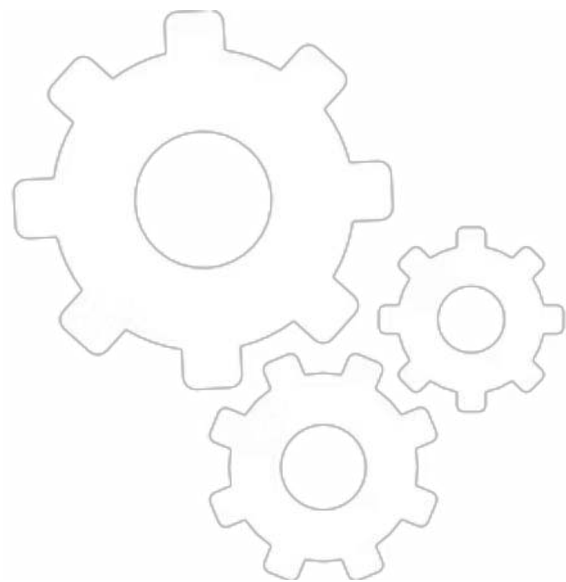
Il Codice Antimafia costituisce il testo organico di riferimento che disciplina in modo completo le misure di prevenzione patrimoniale e personale, definendo il ruolo centrale dell'ANBSC.



- 📄 **Missione dell'ANBSC:** Garantire l'efficace amministrazione e destinazione dei beni sequestrati e confiscati, assicurando trasparenza, efficienza e restituzione alla collettività dei patrimoni illeciti.

Modifiche normative di rilievo: il rafforzamento del sistema

Il quadro normativo dell'ANBSC ha subito importanti modifiche negli ultimi anni, volte a perfezionare i meccanismi di gestione e destinazione dei beni confiscati, ampliando le competenze dell'Agenzia e migliorando l'efficacia complessiva del sistema.



Legge 17 ottobre 2017 n. 161

Riforma significativa che anticipa l'operatività dell'ANBSC alla confisca di secondo grado, accelerando i tempi di gestione e destinazione dei beni, rafforzando la capacità di intervento dell'Agenzia.



Decreto Legge 4 ottobre 2018 n. 113

Introduce misure di sicurezza pubblica e contrasto all'immigrazione irregolare, con disposizioni che impattano anche sulla gestione dei beni confiscati e sul loro utilizzo sociale.



Decreto Legge 22 giugno 2023 n. 75

Ulteriore perfezionamento delle procedure di gestione, destinazione e valorizzazione dei beni confiscati, con particolare attenzione alla semplificazione amministrativa e all'efficienza operativa.

Articolazione territoriale centrale e periferica dell'ANBSC

L'ANBSC opera attraverso una struttura articolata su tutto il territorio nazionale, garantendo una presenza capillare nelle aree maggiormente colpite dalla criminalità organizzata. La sede nazionale coordina le quattro sedi secondarie strategicamente posizionate, mentre i tavoli provinciali presso le Prefetture assicurano il raccordo con le realtà locali.



Roma - Sede Nazionale

Coordina l'attività complessiva dell'Agenzia, definisce le strategie operative e garantisce l'uniformità delle procedure su tutto il territorio nazionale.



Milano - Sede Secondaria

Presidio del territorio del Nord Italia, con competenza su realtà economiche complesse e infiltrazioni della criminalità organizzata nel tessuto imprenditoriale.



Napoli - Sede Secondaria

Opera nell'area campana, territorio storicamente interessato dalla presenza della camorra e da significative attività di sequestro e confisca.



Palermo - Sede Secondaria

Gestisce i beni confiscati in Sicilia, regione con forte presenza mafiosa e patrimoni illeciti di rilevante entità economica.

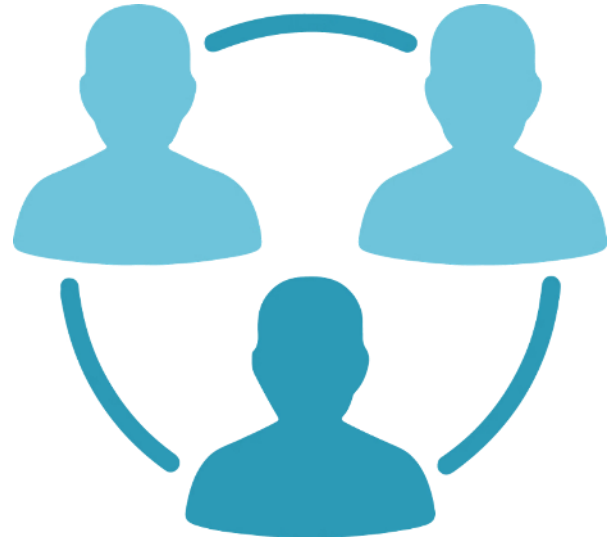


Reggio Calabria - Sede Secondaria

Interviene sul territorio calabrese, area di radicamento della 'ndrangheta, organizzazione tra le più potenti a livello internazionale.

Tavoli provinciali presso le Prefetture - UTG: Strutture di coordinamento locale che favoriscono la collaborazione tra l'ANBSC e le autorità territoriali.

Nuova organizzazione dell'ANBSC: efficienza e modernizzazione

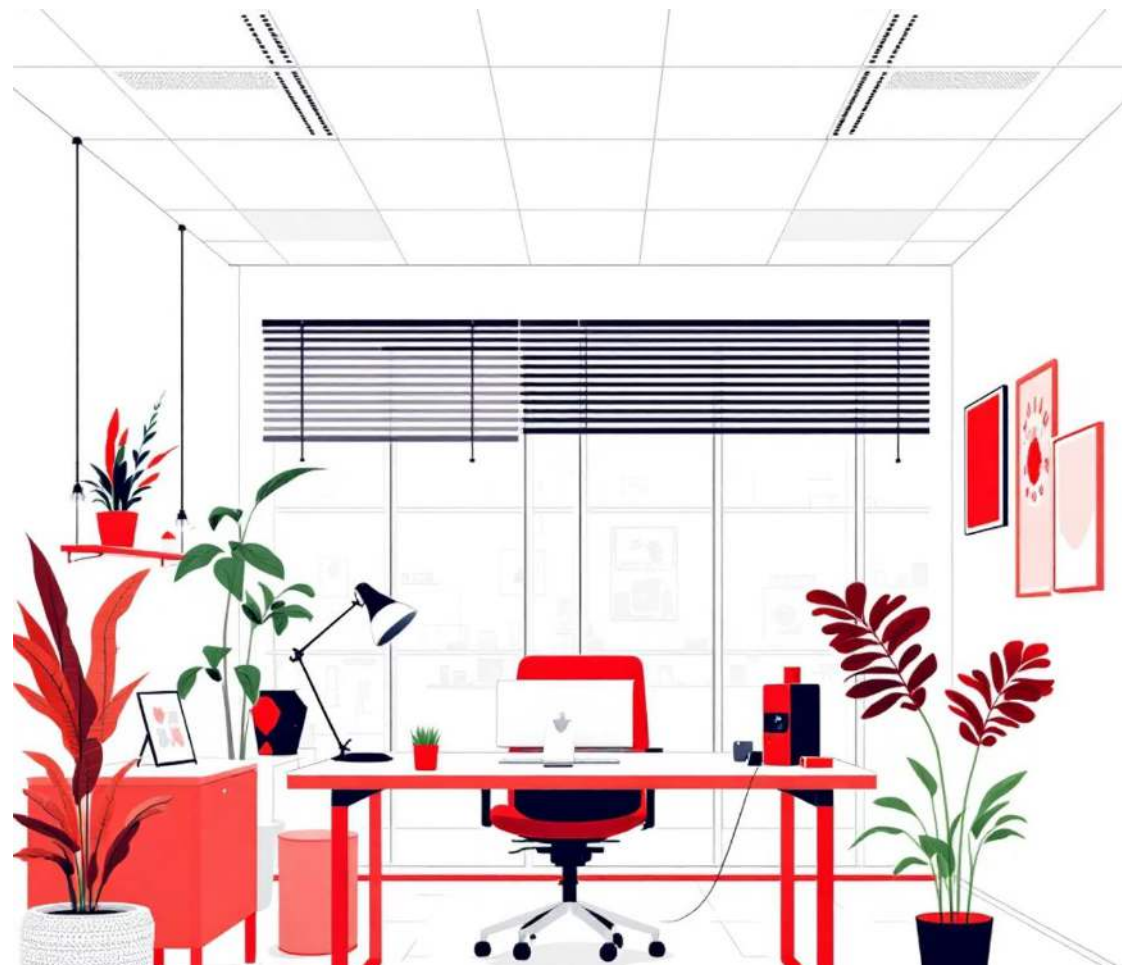


Decreto del Presidente della Repubblica 9 agosto 2018 n. 118

Il regolamento di organizzazione dell'ANBSC rappresenta una tappa fondamentale nel processo di razionalizzazione e modernizzazione dell'Agenzia. Questa riforma strutturale ha ridefinito l'assetto organizzativo interno, ottimizzando i flussi di lavoro e migliorando la capacità operativa dell'ente.

Il nuovo modello organizzativo si caratterizza per una maggiore specializzazione delle funzioni, una più chiara distinzione delle competenze tra le diverse direzioni e un rafforzamento delle capacità di coordinamento tra sede centrale e sedi secondarie.

La riorganizzazione ha introdotto meccanismi di governance più efficienti, favorendo la trasparenza, la tracciabilità delle procedure e il monitoraggio costante delle attività di gestione e destinazione dei beni confiscati.



Struttura organizzativa dell'ANBSC



L'organizzazione dell'ANBSC si articola in una struttura complessa e altamente specializzata, progettata per garantire efficienza operativa e coordinamento tra le diverse funzioni. Al vertice si colloca il Direttore, affiancato da uffici di supporto strategico e da direzioni operative specializzate.

Direttore e staff di supporto

- Segreteria particolare del Direttore
- Ufficio relazioni esterne e comunicazione
- Segreteria tecnica

Direttore Affari Generali e del Personale

- Ufficio pianificazione, risorse umane e affari generali
- Ufficio per i servizi informativi

Direzione Beni Immobili Sequestrati e Confiscati

- Ufficio Nazionale Beni mobili e immobili
- Ufficio immobili sequestrati e confiscati Italia Centrale

Direzione Aziende Confiscate

- Ufficio aziende sequestrate e confiscate 1
- Ufficio aziende sequestrate e confiscate 2

Direzione Gestioni Economiche

- Ufficio gestione finanziaria delle procedure
- Ufficio gare e contratti
- Ufficio economico finanziario

Sedi Secondarie

- Milano - Direzione Aziende Confiscate
- Napoli - Direzione Aziende Confiscate
- Palermo - Direzione Aziende Confiscate
- Reggio Calabria - Direzione Aziende Confiscate

Schema procedimento di gestione e destinazione post riforma 2017

Il procedimento di gestione e destinazione dei beni sequestrati e confiscati si articola in diverse fasi, che vedono il coinvolgimento di molteplici soggetti istituzionali. La riforma del 2017 ha significativamente modificato le competenze dell'ANBSC, anticipandone l'intervento già dalla confisca di secondo grado.



Sequestro

Autorità giudiziaria dispone il sequestro. Amministratore giudiziario gestisce il bene. ANBSC fornisce ausilio operativo.



Confisca 1° grado

Autorità giudiziaria pronuncia confisca. Amministratore giudiziario continua gestione. ANBSC fornisce ausilio operativo.



Confisca 2° grado

Autorità giudiziaria conferma confisca. ANBSC assume competenza diretta con Coadiutore ANBSC. Gestione bene confiscato.



Confisca definitiva

ANBSC gestisce la destinazione definitiva alla Collettività. Monitoraggio continuo e acquisizione dati.

Fase giudiziaria

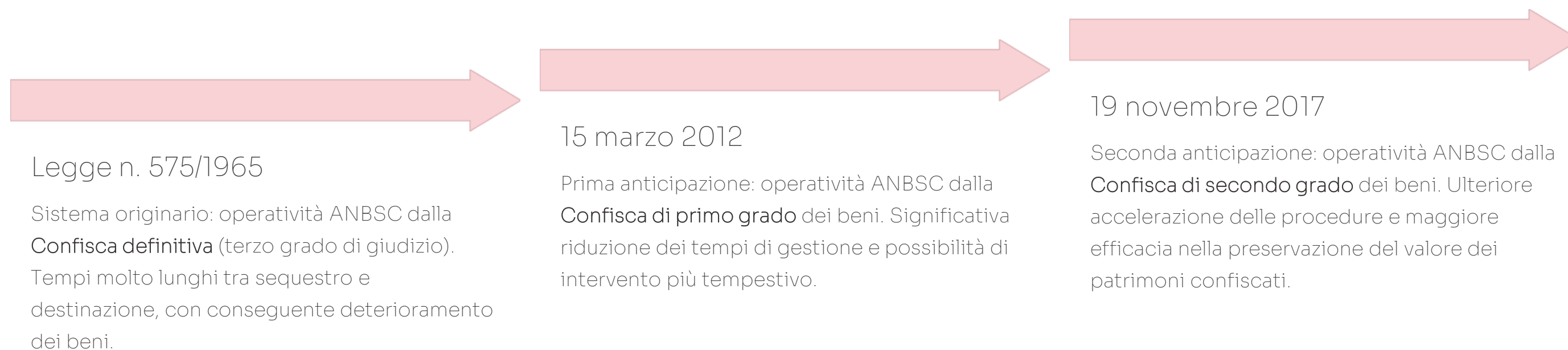
Comprende le sottofasi di sequestro e confisca di primo grado, durante le quali l'amministrazione è affidata all'amministratore giudiziario nominato dall'Autorità giudiziaria, con supporto dell'ANBSC.

Fase amministrativa

Incluse le sottofasi di confisca di secondo grado e confisca definitiva, nelle quali l'ANBSC assume competenza diretta, gestendo i beni attraverso coadiutori e procedendo alla loro destinazione finale.

Spartiacque normativi: l'evoluzione delle competenze ANBSC

L'evoluzione normativa ha progressivamente anticipato l'operatività dell'ANBSC, riducendo i tempi di giacenza dei beni confiscati e accelerando la loro restituzione alla collettività. Questo processo rappresenta un cambio di paradigma fondamentale nella lotta alla criminalità organizzata.



□ Ambito di applicazione: Le disposizioni si applicano sia alle misure di Prevenzione che alle procedure Penali, garantendo uniformità di trattamento e certezza giuridica in entrambi i percorsi procedurali.

Questa progressiva anticipazione dell'intervento dell'ANBSC ha permesso di ridurre significativamente i tempi di giacenza dei beni, preservandone il valore economico e facilitando la loro rapida restituzione alla collettività attraverso l'utilizzo sociale o la vendita.

Criticità più frequenti nella gestione dei beni confiscati

L'attività di gestione e destinazione dei beni sequestrati e confiscati presenta numerose complessità operative e giuridiche che l'ANBSC affronta quotidianamente. Queste criticità richiedono soluzioni tecniche sofisticate e un costante coordinamento con le autorità giudiziarie e amministrative.

Beni gravati da ipoteca e tutela dei terzi

La **legge n. 228/2012** e il **D.Lgs n. 159/2011** disciplinano la complessa materia delle garanzie reali e dei diritti dei creditori di buona fede, richiedendo un delicato bilanciamento tra l'interesse pubblico alla confisca e la tutela delle posizioni giuridiche soggettive legittime.

Occupazione abusiva e procedure di sgombero

Gli immobili confiscati sono spesso oggetto di occupazioni abusive che ostacolano la destinazione. Le procedure di sgombero richiedono il coordinamento con le forze dell'ordine e tempi processuali che possono rallentare significativamente il riutilizzo dei beni.

Abusi edilizi

Numerosi immobili confiscati presentano difformità urbanistiche o abusi edilizi che ne impediscono l'immediata destinazione. È necessario procedere con sanatorie o demolizioni, con oneri economici e procedurali rilevanti per l'Agenzia.

Confisca di quote societarie

La gestione delle partecipazioni societarie confiscate presenta complessità specifiche legate alla governance aziendale, alla continuità operativa e alla necessità di preservare i livelli occupazionali, richiedendo competenze specialistiche di tipo economico-finanziario.

Tutela dei diritti di terzi

Il bilanciamento tra l'esigenza di contrasto alla criminalità organizzata e la protezione dei diritti di soggetti estranei ai fatti criminosi richiede approfondite valutazioni giuridiche e procedurali, con particolare attenzione ai creditori in buona fede e ai titolari di diritti reali.

Revoche del procedimento

Le decisioni di revoca della confisca in sede di giudizio impongono la restituzione dei beni ai legittimi proprietari, con conseguenti complessità nella rendicontazione delle gestioni e nella quantificazione di eventuali responsabilità per il depauperamento dei patrimoni.

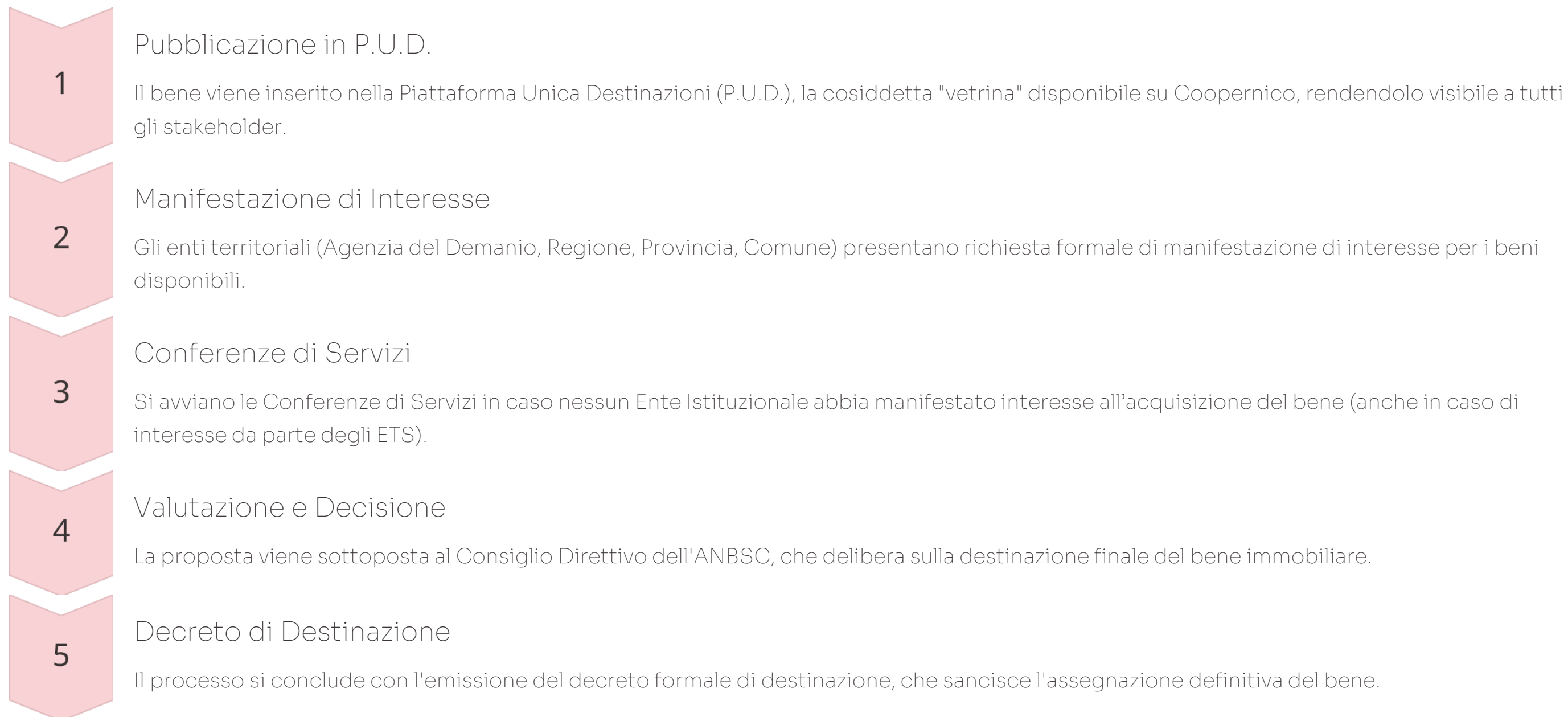
Il superamento di queste criticità richiede un approccio multidisciplinare, che integri competenze giuridiche, tecniche, economiche e amministrative, garantendo al contempo il rispetto dei principi di legalità, trasparenza ed efficienza nell'azione amministrativa.



Fasi di Destinazione Beni Immobili

Il processo di destinazione dei beni immobili confiscati coinvolge diversi attori istituzionali e si articola attraverso un percorso strutturato e trasparente, garantendo la corretta allocazione delle risorse patrimoniali.

Il Processo di Destinazione: Fasi Operative



[https://benisequestraticonfiscati.it/attivata-la-nuova-piattaforma-unica-delle-destinazioni-dei-beni-confiscati-ai-soggetti-istituzionali-e-agli-enti-del-terzo-settore/ta la nuova Piattaforma Unica delle Destinazioni dei beni confiscati ai Soggetti istituzionali e agli Enti del Terzo Settore – ANBSC](https://benisequestraticonfiscati.it/attivata-la-nuova-piattaforma-unica-delle-destinazioni-dei-beni-confiscati-ai-soggetti-istituzionali-e-agli-enti-del-terzo-settore/ta-la-nuova-Piattaforma-Unica-delle-Destinazioni-dei-beni-confiscati-ai-Soggetti-istituzionali-e-agli-Enti-del-Terzo-Settore-ANBSC)

Piattaforma Unica Destinazioni

Benidestinati.anbasc.it

La piattaforma digitale rappresenta il punto di accesso centralizzato per la consultazione dei beni disponibili e la gestione delle manifestazioni di interesse.

Questo strumento garantisce **trasparenza, efficienza e accessibilità** a tutti gli enti territoriali interessati, facilitando il processo di destinazione attraverso un'interfaccia intuitiva e completa.

[Visita la Piattaforma](#)

The screenshot displays the ANBSC website interface. At the top, the logo and name of the 'Agenzia Nazionale per l'amministrazione e la destinazione dei beni sequestrati e confiscati alla criminalità organizzata' are visible. Below the header, a navigation bar includes links for 'Home', 'Beni destinabili', 'Accreditamento', and 'InfoWeb'. The main content area is titled 'Piattaforma unica delle destinazioni' and features a section labeled 'Obiettivi'. This section contains three key components: 'Accreditamento', 'InfoWeb', and 'Destinazioni', each with a brief description of its function. A vertical timeline on the right side of the 'Obiettivi' section highlights 'Piano della comunicazione' as a central goal.

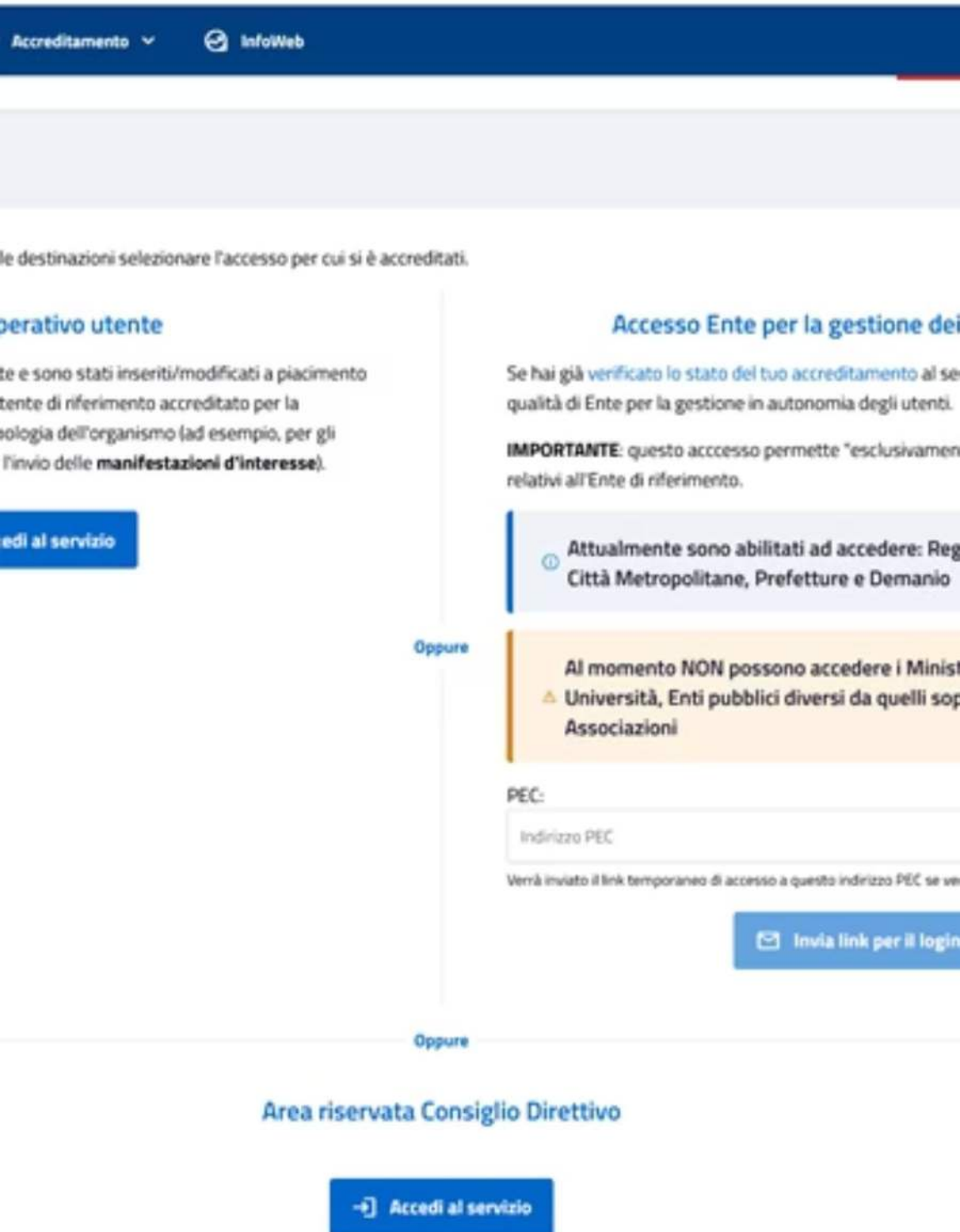
ANBSC Agenzia Nazionale per l'amministrazione e la destinazione dei beni sequestrati e confiscati alla criminalità organizzata

Home Beni destinabili Accreditamento InfoWeb

Piattaforma unica delle destinazioni

Obiettivi

- Piano della comunicazione**
Attraverso i principali canali di comunicazione verrà pubblicizzato il progetto della nuova piattaforma per le destinazioni dei beni confiscati alla criminalità organizzata.
- Accreditamento**
Tutti gli aventi diritto potranno accreditarsi, se già non lo sono, al nuovo portale. Inoltre potranno gestire in autonomia gli utenti da abilitare sulla piattaforma.
- InfoWeb**
Per la consultazione dei dati statistici e reportistica relativa all'attività di gestione condotta dall'ANBSC sui beni sequestrati e confiscati alla criminalità organizzata.
- Destinazioni**
Sistema unico centralizzato per la visualizzazione dei beni da destinare e destinati e la raccolta delle manifestazioni d'interesse dagli aventi diritto.



L'Interfaccia della Piattaforma

La piattaforma Coopernico offre un'esperienza utente completa e strutturata. Gli operatori possono navigare facilmente tra le diverse sezioni, accedere alle schede dettagliate dei beni, consultare la documentazione necessaria e gestire le procedure amministrative in modalità digitale.

Ricerca Avanzata

Filtri per tipologia,
localizzazione e stato dei beni

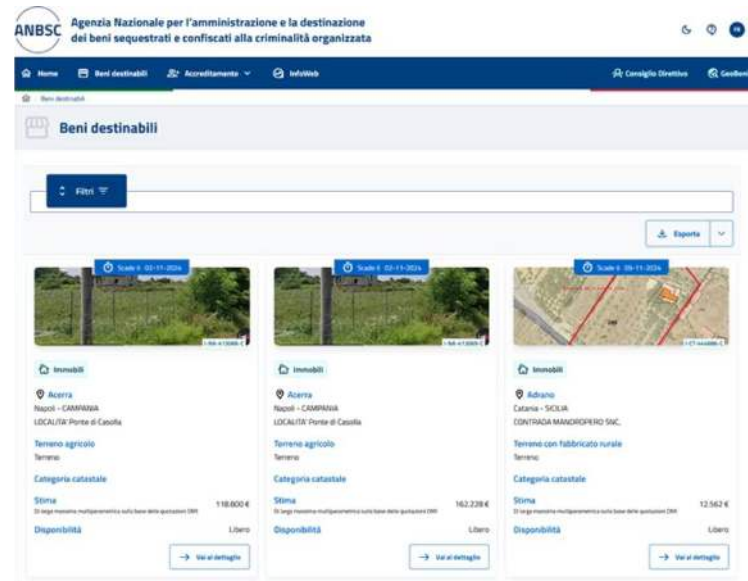
Documentazione

Accesso completo a
planimetrie e atti
amministrativi

Monitoraggio

Tracciamento in tempo reale dello stato delle pratiche

Dettaglio Scheda Immobiliare



Ogni immobile dispone di una scheda dettagliata che raccoglie tutte le informazioni tecniche, amministrative e catastali necessarie per una valutazione completa.

Contenuti della Scheda

- Dati catastali e urbanistici completi
- Planimetrie e documentazione fotografica
- Vincoli e destinazioni d'uso ammissibili
- Stato di conservazione e manutenzione
- Cronologia amministrativa del bene
- Modalità e termini per la manifestazione di interesse



Assegnazione Provvisoria

- ❑ **Novità normativa:** La Legge 161/2017 ha introdotto una significativa modifica al Codice Antimafia, stabilendo che i beni immobili possono essere assegnati in via provvisoria già dalla fase del sequestro, senza attendere la confisca definitiva.

Questa innovazione consente una valorizzazione più rapida del patrimonio confiscato, riducendo i tempi di inutilizzo e permettendo agli enti territoriali di avviare progetti di riutilizzo sociale ed economico in tempi più brevi, garantendo al contempo la tutela degli interessi pubblici.



Volume Operativo Sede Milano



1500

Procedure Attive

Il volume complessivo gestito dalla sede territoriale di Milano

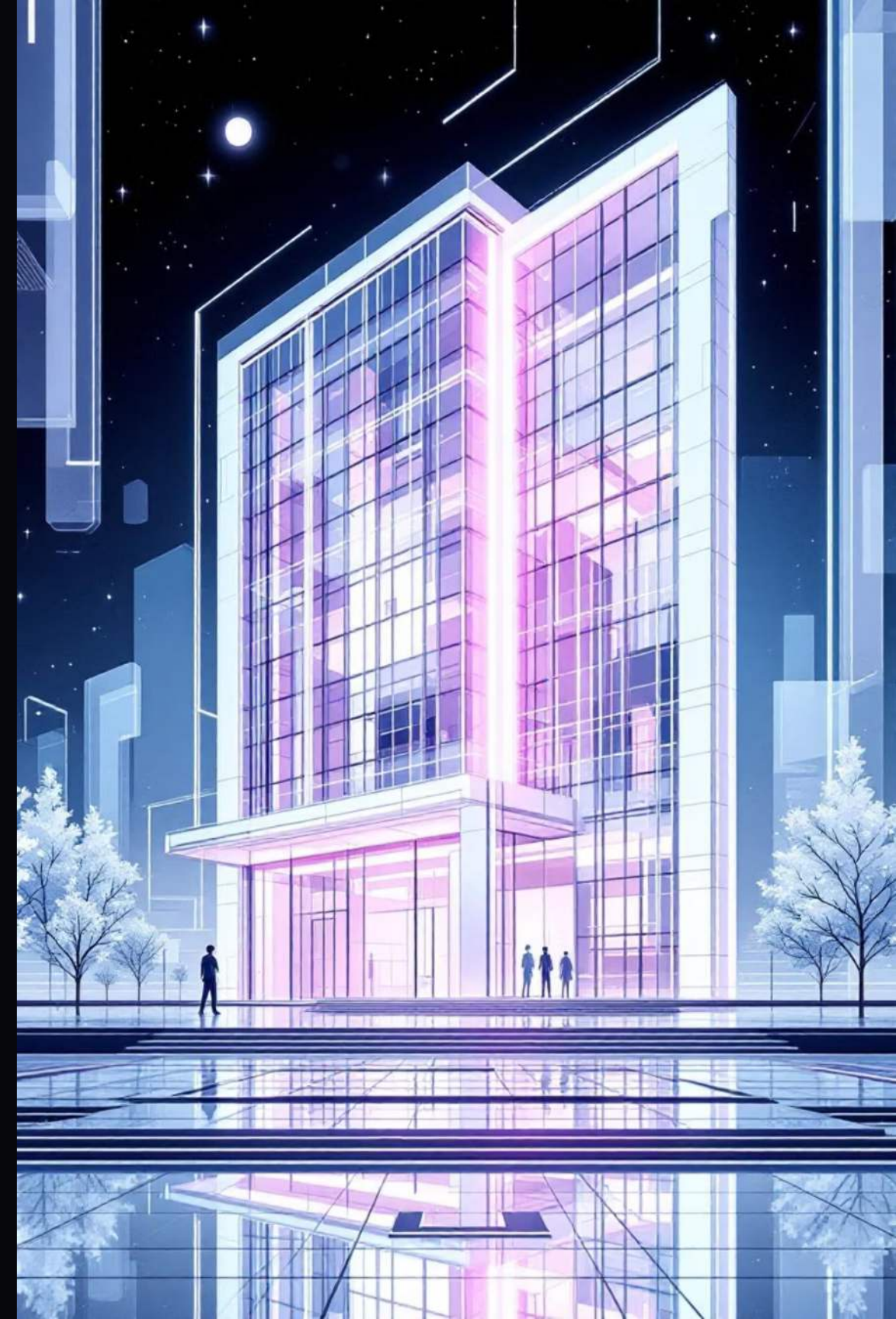
Copertura Territoriale

La sede di Milano coordina le procedure relative a un'ampia area del Nord Italia, garantendo un presidio capillare e una gestione efficiente delle risorse confiscate.

- Piemonte e Valle d'Aosta
- Lombardia
- Liguria
- Veneto e Friuli Venezia Giulia
- Trentino Alto Adige

Piattaforma Unica delle Destinazioni

Guida all'accreditamento e gestione utenti per gli Enti pubblici



Cos'è la Piattaforma Unica delle Destinazioni

La Piattaforma Unica delle Destinazioni è uno strumento digitale avanzato che consente agli Enti accreditati di visualizzare informazioni dettagliate sui beni destinabili. Accessibile esclusivamente tramite autenticazione, garantisce sicurezza e tracciabilità delle operazioni.

L'accesso è riservato agli utenti gestiti autonomamente da ciascun Ente accreditato, assicurando il massimo controllo e responsabilità nella gestione delle informazioni sensibili.





Pre-accreditamento: chi ne beneficia

Enti OpenReGIO

Tutti gli Enti già accreditati nel precedente sistema OpenReGIO sono automaticamente pre-accreditati alla nuova Piattaforma

Enti nell'IPA

Gli Enti presenti nell'Indice dei domicili digitali della Pubblica Amministrazione (IPA) sono pre-accreditati di default

Gestori Pubblici

I Gestori di Pubblici Servizi registrati nell'IPA hanno accesso diretto tramite pre-accreditamento automatico

Il pre-accreditamento avviene attraverso il censimento della PEC istituzionale di ciascun Ente, garantendo un processo sicuro e verificabile.

Verifica della PEC censita



Procedura di controllo

Ogni Ente può verificare autonomamente l'indirizzo PEC registrato in Piattaforma attraverso un modulo dedicato nella sezione "Accreditamento", accessibile dal menu superiore.

È fondamentale assicurarsi che la PEC censita corrisponda all'indirizzo istituzionale attualmente in uso, per evitare problemi di accesso e comunicazione.

📄 Percorso di accesso: Menu superiore → Accrediti – ANBSC – Piattaforma unica delle destinazioni



Correzione della PEC censita

01

Verifica discordanza

Se la PEC censita non coincide con quella corrente, è necessario intervenire tempestivamente per aggiornare l'informazione

02

Invio comunicazione

Comunicare l'indirizzo PEC corretto all'ANBSC tramite messaggio certificato all'indirizzo:
agenzia.nazionale@pec.anbisc.it

03

Aggiornamento

L'ANBSC procederà all'aggiornamento del censimento e confermerà l'avvenuta modifica tramite comunicazione ufficiale

Accesso alla Piattaforma come Ente

1

Inserimento PEC

Accedere alla piattaforma imputando la propria PEC istituzionale censita nel sistema di pre-accreditamento

2


Ricezione link

Il sistema invierà automaticamente un link di accesso sicuro alla casella PEC dell'Ente richiedente

3

Validità temporale

Il link ricevuto è valido per **60 minuti** e consente l'accesso alla sezione "Gestione utenti" della Piattaforma

 **Attenzione:** Utilizzare il link entro 60 minuti dalla ricezione. Scaduto il termine, sarà necessario richiedere un nuovo accesso.



Gestione utenti: funzioni e limiti

Funzionalità disponibili

Nella sezione "Gestione utenti", l'Ente può amministrare autonomamente i profili degli utenti autorizzati ad operare sulla Piattaforma.

- Creazione di nuovi profili utente
- Abilitazione e disabilitazione utenti
- Modifica delle credenziali
- Monitoraggio degli accessi



Limite utenti

Funzioni operative: accesso utenti autenticati



Visione e ricerca beni

Gli utenti autenticati possono consultare il catalogo completo dei beni disponibili, utilizzando filtri avanzati per tipologia, localizzazione e caratteristiche specifiche



Manifestazione di interesse

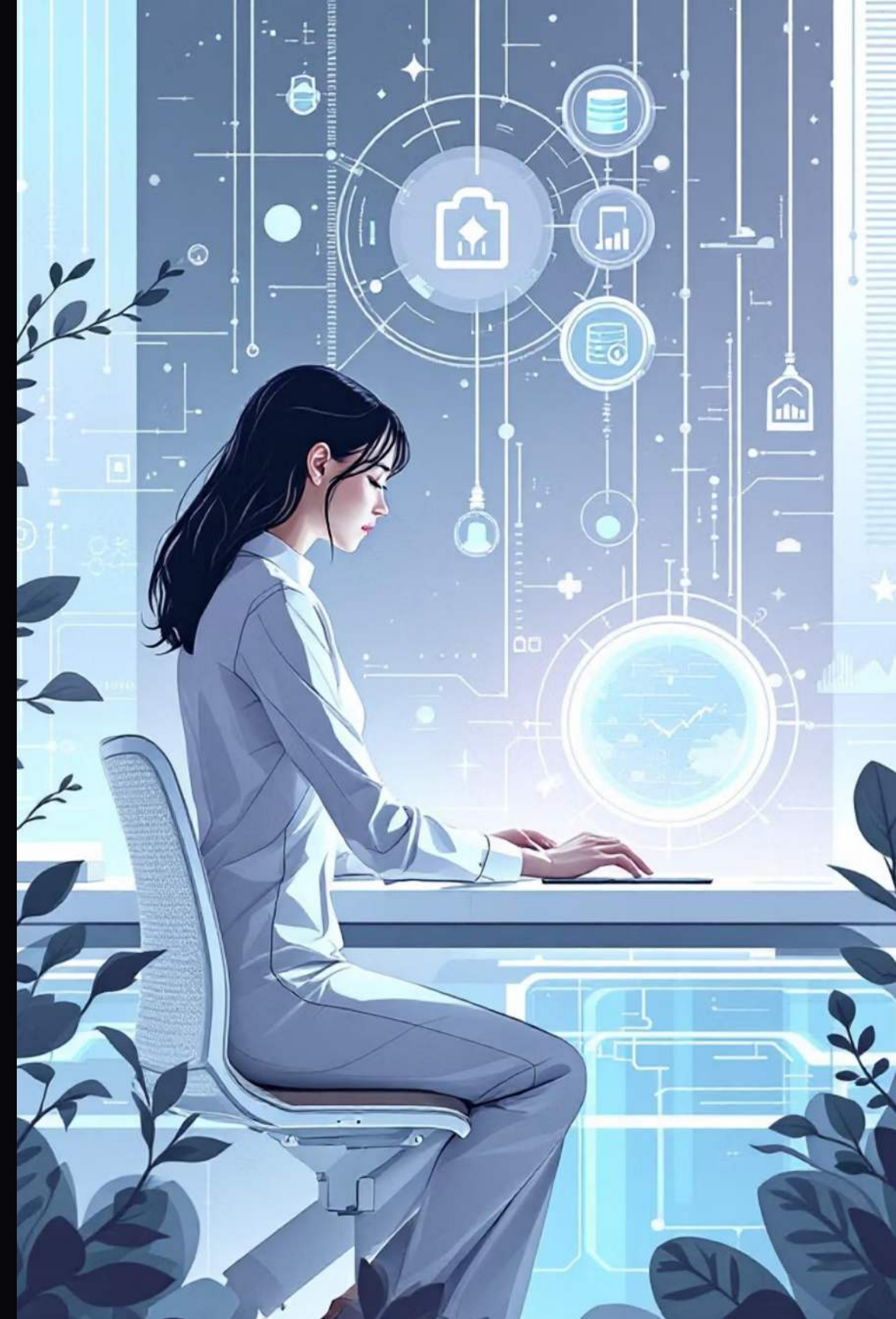
È possibile manifestare formalmente l'interesse alla destinazione dei beni selezionati, avviando il procedimento amministrativo previsto dalla normativa vigente



Accesso documentazione

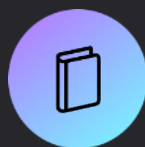
Gli utenti abilitati possono visualizzare la documentazione tecnica e amministrativa completa relativa a ciascun bene destinabile

Solo gli utenti autenticati tramite credenziali personali gestite dall'Ente possono accedere a queste funzionalità operative.





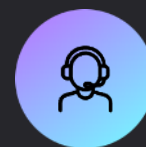
Risorse di supporto disponibili



Manuale online

Documentazione completa e aggiornata per l'utilizzo di tutte le funzionalità della Piattaforma, con guide passo-passo e FAQ dettagliate

[Accedi al manuale](#)



Assistenza tecnica

Supporto specializzato per ogni necessità tecnica o procedurale, con tempi di risposta rapidi e personale qualificato

[Contatta l'assistenza](#)

Contatti e riferimenti essenziali

Accesso Piattaforma

<https://benidestinati.anbsc.it/>

Documentazione

[Manuale utente completo](#)

Supporto ANBSC

PEC

istituzionale: agenzia.nazionale@pec.anbsc.it

Assistenza

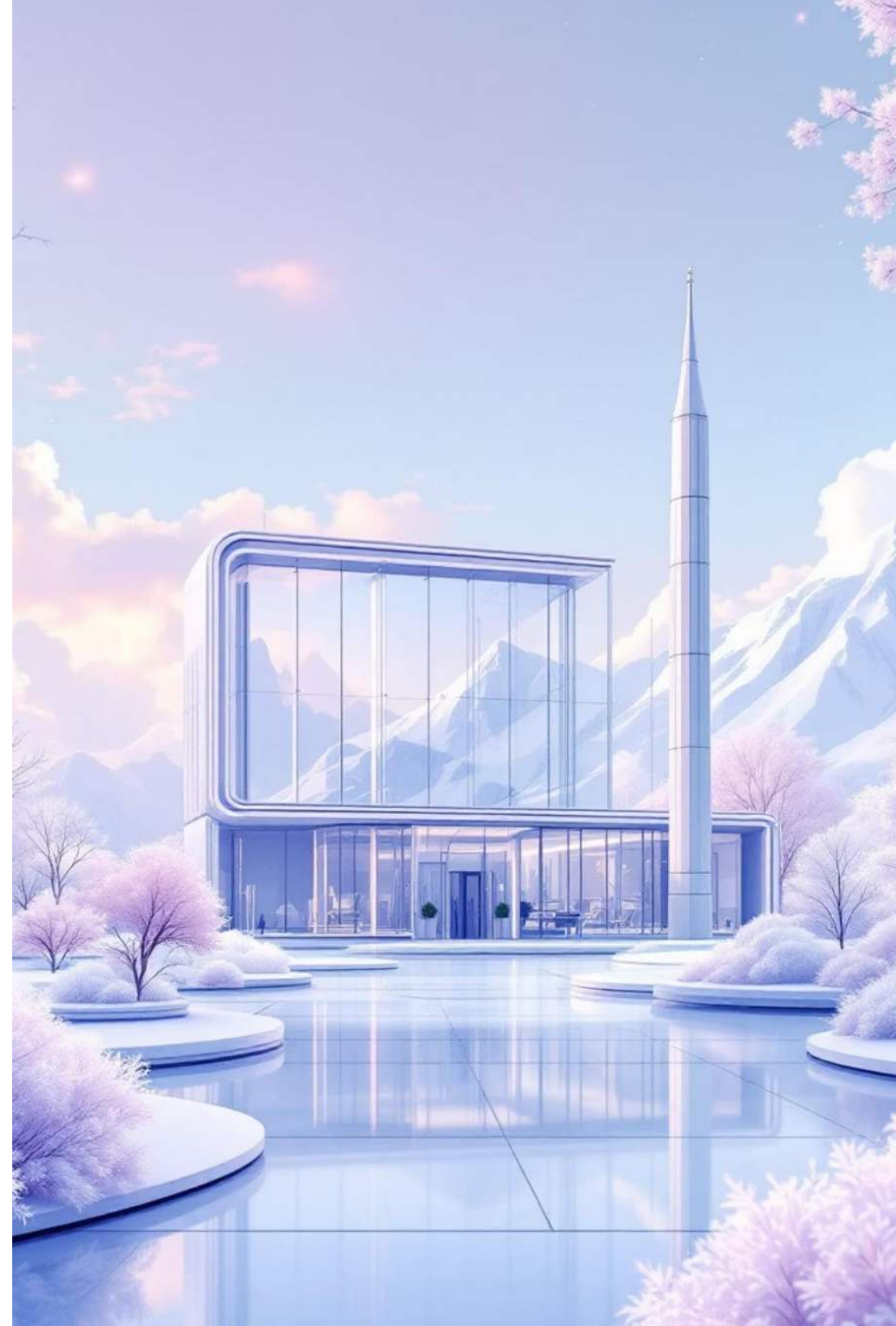
tecnica: assistenza.coopernico@anbsc.atlassian.net

Per garantire un accesso efficiente e sicuro alla Piattaforma, si raccomanda di consultare regolarmente la documentazione e di contattare l'assistenza per qualsiasi necessità di chiarimento.

Piattaforma Unica Destinazioni

Manuale Utente

Agenzia Nazionale per l'amministrazione e la destinazione dei beni sequestrati e confiscati alla criminalità organizzata



Obiettivo e Funzionalità



Scopo della Piattaforma

Gestione completa dei beni sequestrati e confiscati alla criminalità organizzata



Visualizzazione Beni

Consultazione dei beni da destinare e già destinati



Manifestazioni d'Interesse

Raccolta delle richieste da parte degli aventi diritto

Accesso alla Piattaforma

Collegamento tramite browser all'indirizzo:
<https://www.benidestinati.anbsc.it>

Due Aree Principali

- Area pubblica: consultabile da tutti
- Area privata: solo utenti autenticati

Area Pubblica: Funzionalità Principali

01

Beni Destinabili

Visualizzazione dei beni da destinare e destinati (solo per utenti autenticati come operatori)

02

Verifica Ente

Controllo dello stato di accreditamento degli aventi diritto

03

InfoWeb

Consultazione dati statistici e reportistica sui beni sequestrati e confiscati



Importante: L'accesso generico in qualità di Ente non consente la visualizzazione dei beni. Solo gli operatori di Ente possono accedere a questa funzionalità.

Ricerca e Visualizzazione Beni

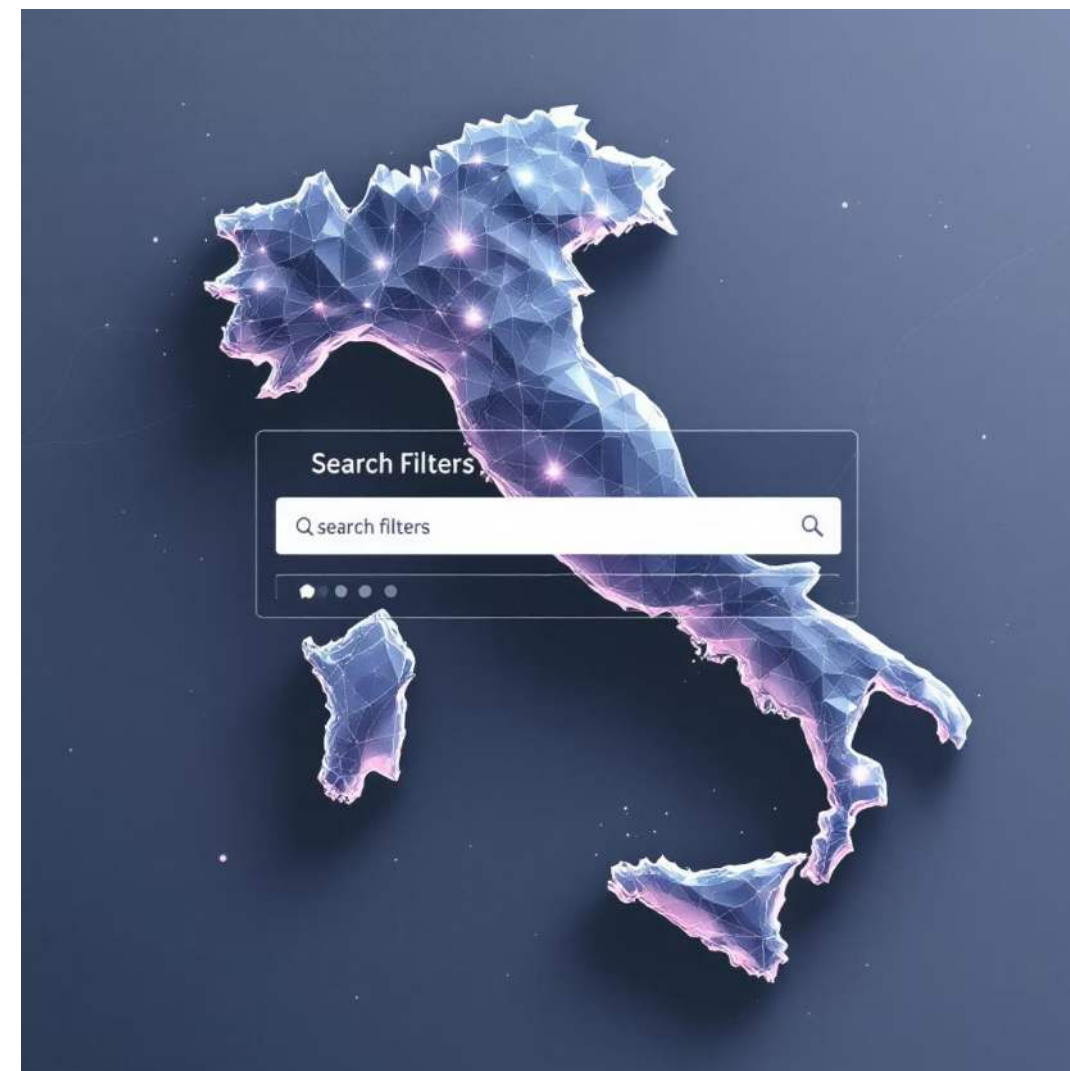
Strumenti di Ricerca

La piattaforma offre filtri avanzati per trovare i beni:

- Genere e Categoria
- Sottocategoria
- Area Geografica
- Conferenze di Servizi

Modalità di Visualizzazione

Scelta tra formato griglia o lista con possibilità di esportare i dati in Excel



Dettaglio Completo

Ogni bene include informazioni dettagliate e mappa del territorio

Esportazione Dati

Creazione automatica di fogli Excel per ogni tipologia di bene



Processo di Accredитamento



Enti Pre-accreditati

Regioni, Province, Comuni, Città Metropolitane, Demanio e Terzo Settore già presenti in IPA sono automaticamente pre-accreditati tramite PEC istituzionale



Verifica PEC

Ogni Ente può verificare la PEC censita attraverso il modulo "Verifica Ente"



Aggiornamento Dati

Comunicare variazioni PEC a: agenzia.nazionale@pec.anbsc.it

60

Minuti

Validità del link di accesso ricevuto via PEC

2

Utenti Max

Numero massimo di utenti contemporaneamente abilitati per Ente

Gestione Utenti per gli Enti




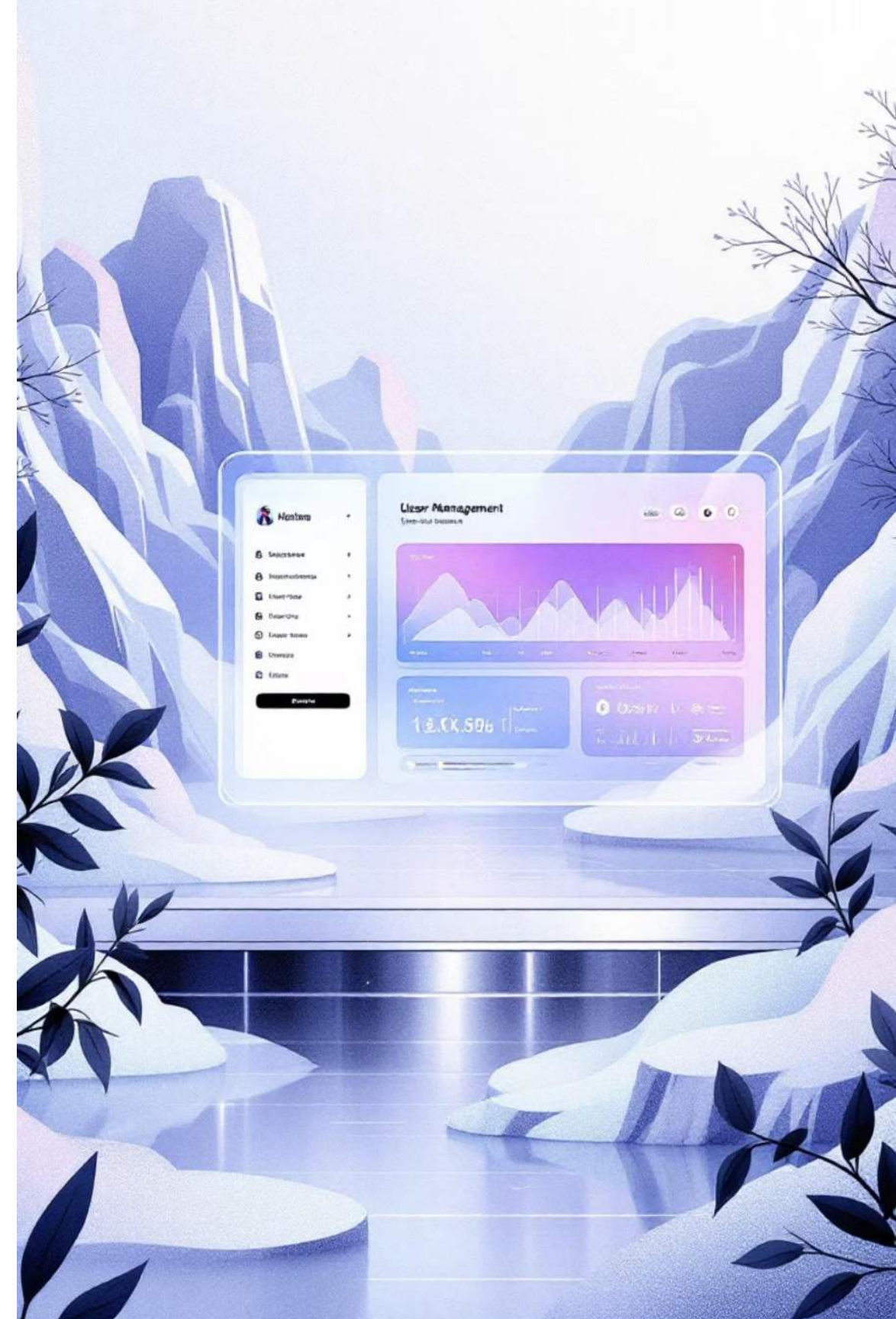
Dati Richiesti per Nuovo Utente

- Nome e Cognome
- Data di nascita
- Codice Fiscale
- Email

Operazioni Disponibili

- Inserimento nuovo utente
- Abilitazione/Disabilitazione
- Gestione profili operatori

 **Nota per Enti del Terzo Settore:** Al primo accesso è necessario inserire il Numero di repertorio RUNTS e l'indirizzo email.



InfoWeb: Dati Statistici e Territoriali

Funzionalità accessibile a tutti gli utenti per consultare informazioni aggregate sui beni immobili e aziende.

Visualizzazione Geografica

Mappa interattiva dell'Italia con dati aggregati per Regione, Provincia e Comune

Filtri Disponibili

Tipo beni (Immobili/Aziende) e Iter amministrativo (In amministrazione/Destinati)

Esportazione Completa

Download dati in formato XLSX con informazioni dettagliate

Informazioni Esportabili

- Codice bene
- Genere e Tipologia
- Ubicazione geografica
- Iter Giudiziario
- Percentuale confiscata
- Ufficio giudiziario
- Distretto
- Tipo procedura
- Sottocategoria/Settore



Area Privata: Utente Operatore di Ente



Manifestazioni d'Interesse

Visualizzazione e gestione delle manifestazioni inviate con possibilità di integrare documentazione



GeoBeni

Geolocalizzazione dei beni immobili su mappa predefinita o satellitare



Dettagli Avanzati

Accesso a informazioni complete dei beni incluse fotografie e geolocalizzazione

1

Profilo Personale

Dati utente e informazioni Ente di appartenenza

2

Beni Disponibili

Icone dei beni per manifestare interesse

3

Team

Lista utenti dello stesso Ente

Come Presentare una Manifestazione d'Interesse

- 1 Autenticazione**
Accesso come utente operatore dell'Ente
- 2 Selezione Beni**
Scelta dei beni dalla lista o dal dettaglio tramite pulsante "Aggiungi interesse"
- 3 Riepilogo**
Verifica dei beni selezionati e conclusione manifestazione
- 4 Invio Documentazione**
Caricamento file e dati necessari per la valutazione

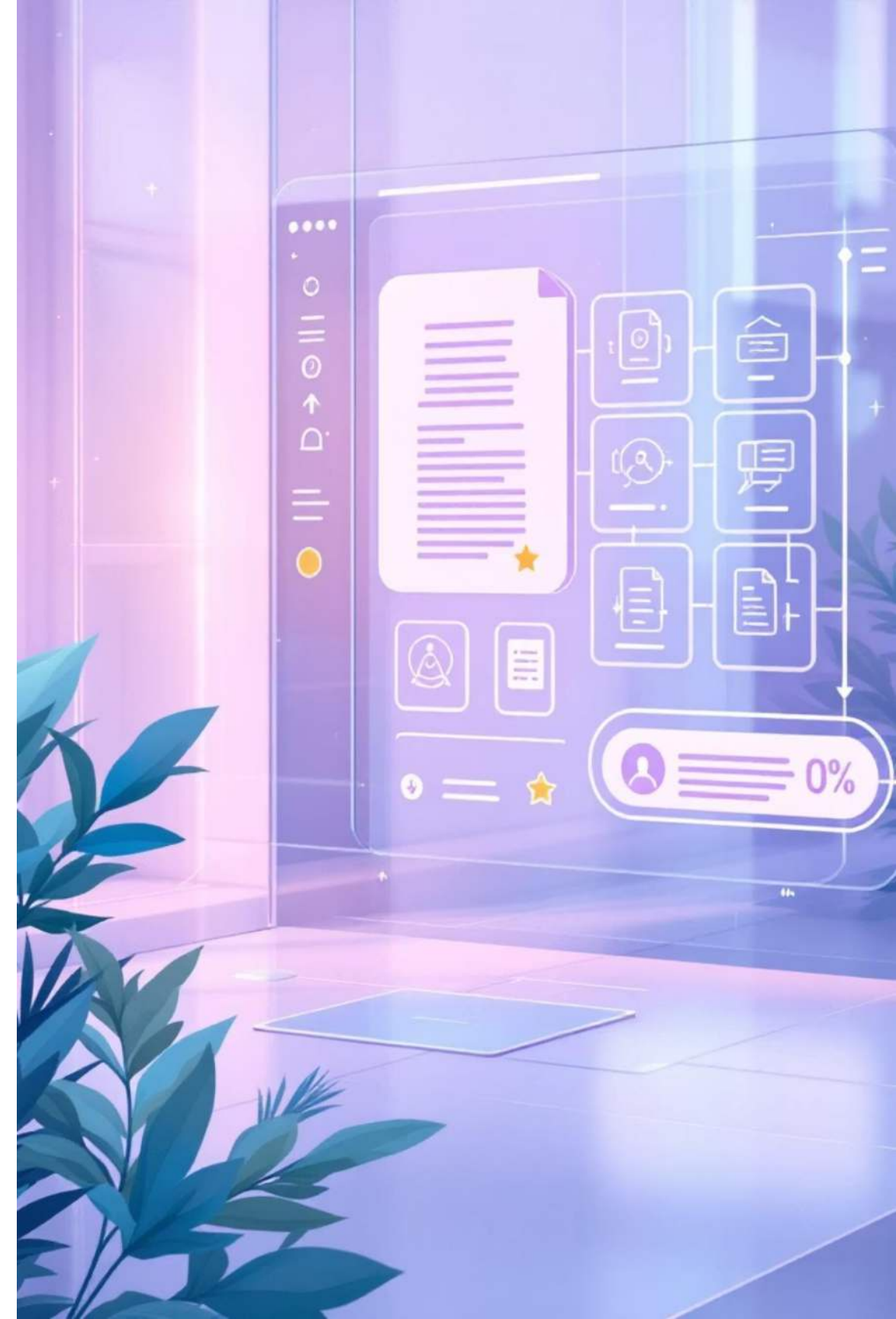
Informazioni Manifestazione

- Tipo di finalità
- Finalità specifica
- Utilizzo previsto

Documentazione

- Numero e data protocollo
- File allegati
- Possibilità di integrazione

Importante: Il contenuto della documentazione deve essere coerente con i beni selezionati. È possibile integrare la documentazione successivamente per le manifestazioni acquisite correttamente.



GeoBeni: Localizzazione Territoriale

Strumento avanzato per localizzare i beni immobili su mappa interattiva con ricerca per indirizzo e iter amministrativo.

Mappa Predefinita

Visualizzazione standard del territorio con marcatori dei beni

Vista Satellitare

Immagini satellitari per contestualizzazione geografica precisa

Funzionalità di Ricerca

- Ricerca per indirizzo
- Filtro per Iter amministrativo
- Beni in amministrazione
- Beni destinati

Dettagli Disponibili

Cliccando sull'icona di posizione si accede al dettaglio completo del bene con:

- Informazioni tecniche e amministrative
- Galleria fotografica (se disponibile)
- Coordinate geografiche precise

