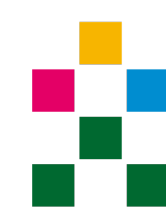




Competenze, strategie, sviluppo  
delle Pubbliche Amministrazioni.



Fondazione  
Compagnia  
di San Paolo

# Webinar di presentazione del Bando

Torino, **16 novembre 2021**

# Finalità e obiettivi



Competenze, strategie, sviluppo  
delle Pubbliche Amministrazioni.

## Finalità



Supportare gli enti pubblici territoriali del Nord-Ovest (Piemonte, Liguria e Valle d'Aosta) nell'acquisizione di competenze esterne e nel rafforzamento della propria struttura interna al fine di gestire in maniera efficace ed efficiente le opportunità di finanziamento rese disponibili dal PNRR.

## Obiettivi specifici



- **rendere possibile la definizione di un «portfolio» di progetti** rilevanti per il territorio **aventi i requisiti di finanziabilità nel PNRR;**
- **favorire una maggiore centralità della progettazione** affinché essa abbia un ruolo riconosciuto e codificato che permetta di accelerare in maniera sistematica il percorso dall'idea al cantiere;
- promuovere **azioni con elevate caratteristiche di effetto leva**, in cui il ritorno per gli enti pubblici beneficiari e per le comunità superi di gran lunga il valore del contributo erogato dalla Compagnia di San Paolo;
- **stimolare la costruzione di partnership tra enti pubblici territoriali** volte ad espandere la scala di progettazione e implementazione degli interventi, creando così "ponti" tra territori;
- **rafforzare le competenze e l'esperienza del personale degli enti pubblici territoriali**, creando un asset in termini di know-how assorbito e valorizzabile.



# Soggetti e territori ammissibili



Competenze, strategie, sviluppo  
delle Pubbliche Amministrazioni.

**Il Bando è rivolto agli enti pubblici territoriali – con esclusivo riferimento a singoli Comuni e Unioni di Comuni (ivi comprese le comunità montane) – di Piemonte, Liguria e Valle d'Aosta.**

È possibile candidare:

- **una sola proposta** se il soggetto proponente ha una popolazione inferiore ai 50.000 abitanti ,
- **due proposte**, se il soggetto proponente ha una popolazione compresa tra i 50.000 e i 150.000 abitanti,
- **quattro proposte**, se il soggetto proponente ha una popolazione superiore ai 150.000 abitanti.

Nel caso di Unioni di Comuni, la dimensione pertinente è quella della sommatoria dei Comuni appartenenti.

**Sono ammesse candidature multiple** in qualità di partner, **anche come collaborazione di più Comuni.**

È auspicabile e si ritiene meritevole che la proposta presentata dai suddetti enti venga strutturata **in partnership con altri soggetti del territorio coinvolti nell'intervento** (enti pubblici, enti del terzo settore, soggetti profit, stakeholder locali di tipo sociale, etc.).

È considerato positivamente lo sviluppo di proposte progettuali realizzate in collaborazione con le ANCI di Piemonte, Liguria e Valle d'Aosta.





Competenze, strategie, sviluppo  
delle Pubbliche Amministrazioni.

# Disposizioni finanziarie e contributo CSP



**Risorse complessivamente disponibili: € 6.000.000**



**Contributo della Compagnia di San Paolo: max 80.000 €** da modulare sulla base dell'entità dell'intervento e del livello di approfondimento della proposta di intervento avanzata.

Saranno ammissibili esclusivamente i costi relativi all'affidamento da parte del soggetto proponente di uno o più incarichi esterni per:

- l'implementazione di azioni, attività, servizi, anche attinenti all'area dell'ingegneria e dell'architettura, per **la progettazione di interventi finanziabili prioritariamente nell'ambito delle sei Missioni del PNRR**;
- **il rafforzamento di competenze del personale interno** che sarà coinvolto nelle attività di progettazione, gestione e sviluppo degli interventi oggetto della proposta;
- **la contrattualizzazione di professionisti specializzati in progettazione partecipata degli interventi** (almeno il 10% del contributo deliberato dalla Compagnia di San Paolo deve essere impiegato per questa attività);
- **la consulenza legale attivata successivamente all'approvazione dei contributi** per la verifica degli aspetti procedurali concernenti l'accesso ai finanziamenti in chiave PNRR (importo non superiore al 10% del contributo deliberato).



# Iniziative ammissibili (1/2)



Competenze, strategie, sviluppo  
delle Pubbliche Amministrazioni.

## Oggetto



**Il Bando non presenta vincoli e/o preferenze settoriali.** Gli interventi oggetto della progettazione possono, dunque, avere una matrice tecnologica, infrastrutturale o anche sociale, culturale o di sviluppo del territorio, ma **dovrà essere dimostrata la coerenza con gli obiettivi strategici e programmatici previsti dalle sei Missioni del PNRR.**

## Territorio di realizzazione



Gli interventi oggetto delle progettazioni dovranno ricadere principalmente all'interno dei territori di **Piemonte, Liguria e Valle d'Aosta.**

## Impatto



- Gli interventi oggetto delle progettazioni dovranno
- **produrre un beneficio diretto o indiretto su una porzione significativa di popolazione**, anche attraverso l'attivazione di sinergie e collaborazioni tra territori;
  - **essere in grado di generare impatti quali-quantitativi per i territori interessati** sulle dimensioni sociale, ambientale, economica e culturale, in coerenza con la strategia della Compagnia di San Paolo (Documento Programmatico Pluriennale 2021-2024);
  - **tenere in dovuta considerazione**, sin dalla fase di progettazione, il loro **impatto ambientale**, comprese eventuali misure di mitigazione o compensazione.







Competenze, strategie, sviluppo  
delle Pubbliche Amministrazioni.

## Iniziative ammissibili (2/2)

### Sostenibilità



Gli interventi oggetto delle progettazioni dovranno essere corredati da precise indicazioni concernenti la loro **sostenibilità economico-finanziaria**;

### Ruolo delle comunità



Gli interventi devono tenere conto della pluralità degli interessi presenti in un territorio **coinvolgendo la popolazione nei processi di cambiamento che intendono realizzare**;

### Competenze esterne



Devono essere esplicitate le **competenze e le professionalità esterne che si intendono commissionare** nel rispetto del Codice degli Appalti (T.U 50/2016) o altra normativa specifica di settore

### Personale Interno



Deve **essere esplicitato il ruolo e il coinvolgimento del personale interno** degli enti locali nell'ambito delle azioni previste dal Bando e gli eventuali bisogni formativi connessi alle attività di progettazione, gestione e sviluppo degli interventi;



Competenze, strategie, sviluppo  
delle Pubbliche Amministrazioni.

# Presentazione della domanda e scadenze

## 1° finestra richiesta ROL 31 gennaio 2022 ore 16

Per presentare la candidatura al Bando è obbligatorio utilizzare esclusivamente la procedura “ROL richiesta on-line”, nella sezione “**Richieste online**” del sito della Fondazione, accedendo all’apposita modulistica dedicata al Bando



- ALLEGATO 1 - descrizione della proposta
- ALLEGATO 2 - documentazione informativa integrativa che aiuti a contestualizzare la proposta di intervento, anche in merito al livello di approfondimento progettuale raggiunto

 **DOMANDE DI CHIARIMENTO:** in forma scritta entro il 21 gennaio 2022 (alimenteranno le FAQ)  
**ESITI:** entro il primo quadrimestre 2022

La Compagnia di San Paolo si riserva l’opportunità di attivare ulteriori finestre di candidatura al presente Bando, i cui termini di presentazione saranno comunicati con pubblicazione di avviso sul sito della Fondazione.

# Ulteriori elementi previsti dal bando



Competenze, strategie, sviluppo  
delle Pubbliche Amministrazioni.

Logica "recoverable"



1

Qualora le spese di progettazione sostenute nel Bando siano successivamente coperte attraverso le risorse del PNRR (c.d. "*double-funding*"), la Fondazione non richiederà di restituire tali risorse bensì di ridestinare un ammontare di pari importo a ulteriori attività di progettazione relative ad interventi da sviluppare in settori collegati alle 6 Missioni del PNRR.

Esperti per l'accesso alle  
competenze



2

Strumenti finanziari  
avanzati



3

Centralità delle  
comunità locali



4

Supporto legale



5

Attivazione di competenze e  
supporto tecnico previsto dalla  
Compagnia di San Paolo





# Attivazione di competenze e supporto tecnico



Competenze, strategie, sviluppo  
delle Pubbliche Amministrazioni.

Esperti per l'accesso alle  
competenze



2

## Fase «Bando Aperto» - prima della presentazione delle domande

E' stato predisposto un programma di sei incontri per approfondire le opportunità di finanziamento rivolte agli enti pubblici locali con riferimento alle diverse Missioni del PNRR e ad alcune dimensioni trasversali ritenute rilevanti:

**23 NOV 2021** – 14:00 - 15:30 **Missione 1** del PNRR

**25 NOV 2021** – 09:00 - 11.00 **Missione 2** del PNRR

**26 NOV 2021** – 09:30 - 11.30 **Missione 4** del PNRR

**29 NOV 2021** – 09:30 - 11.30 **Missione 5** del PNRR

**30 NOV 2021** – 09:30 - 11.30 **Missioni 3 e 6** del PNRR + **Principi generali PNRR**

**02 DIC 2021** – 09:30 - 11.30 **Progettazione partecipata + Aspetti legali**

Centralità delle  
comunità locali



4

Supporto legale



5

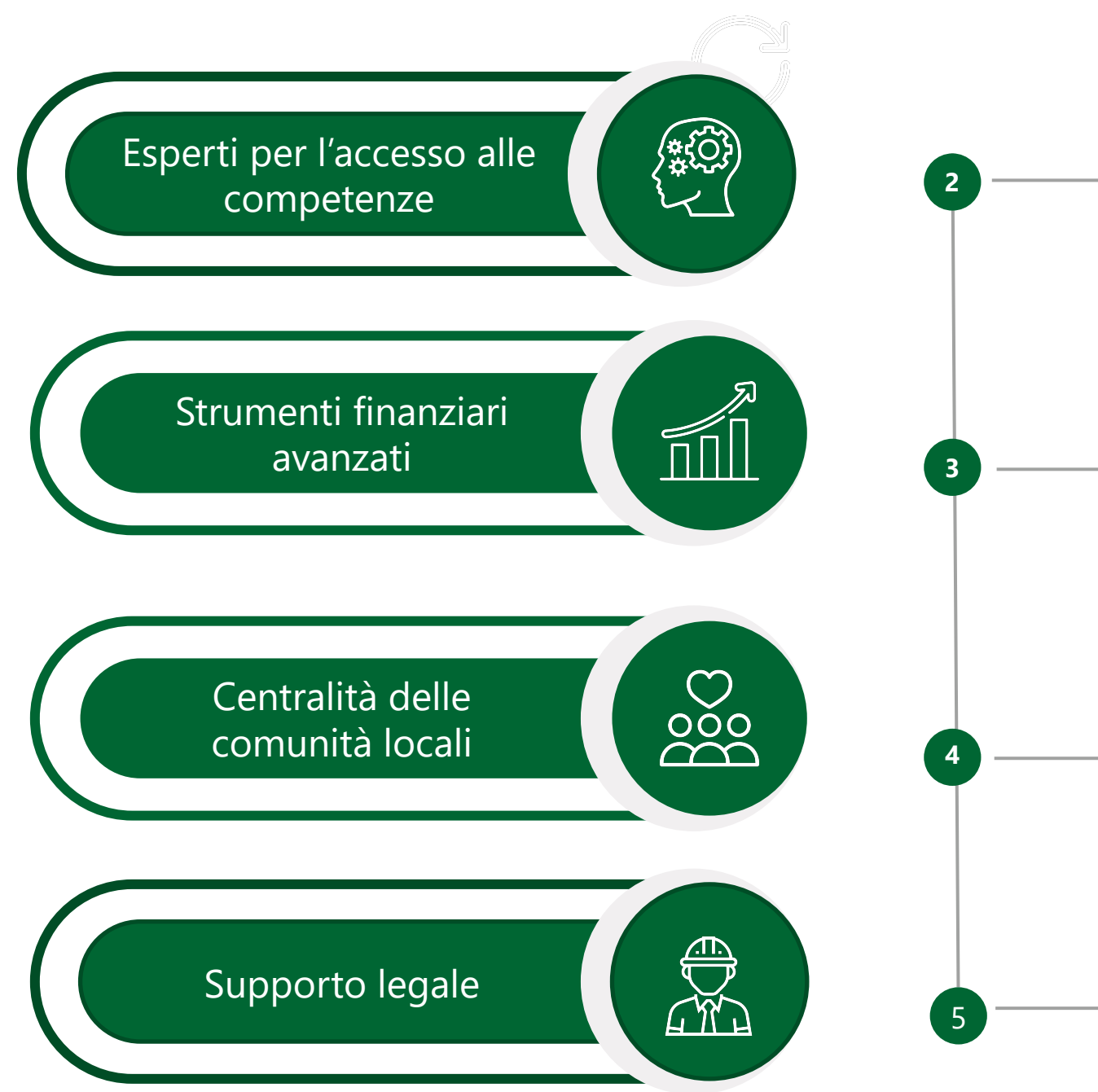
I relatori saranno a vostra disposizione anche nelle settimane successive a ciascuna sessione di lavoro per domande di chiarimento e richieste specifiche.

[nextgenerationwe@compagniadisanpaolo.it](mailto:nextgenerationwe@compagniadisanpaolo.it)

# Attivazione di competenze e supporto tecnico



Competenze, strategie, sviluppo  
delle Pubbliche Amministrazioni.



## Fase «Bando Chiuso» - solo per i beneficiari di contributo

Riconoscendo una disomogenea familiarità con l'innovazione da parte degli enti locali, **il bando intende facilitare i beneficiari nell'acquisire – in maniera personalizzata – competenze chiave per la progettazione** in ottica PNRR.

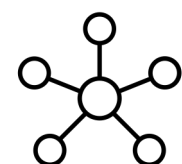
E' prevista la possibilità per gli enti pubblici territoriali di avvalersi di un accompagnamento da parte di consulenti ed esperti individuati dalla Fondazione in ragione delle loro competenze specifiche, anche in collaborazione con le ANCI regionali al fine di

- approfondire i contenuti degli interventi oggetto delle progettazioni;
- offrire spunti di riflessione in termini di innovazione;
- stimolare connessioni con altre esperienze nazionali o internazionali;
- approfondire il ruolo della popolazione nel processo di progettazione;
- individuare possibili strumenti finanziari innovativi, anche in chiave pubblico-privata, impiegabili per l'implementazione di piani di sostenibilità che coprono l'intero ciclo di vita degli interventi approvati;
- individuare possibili competenze che rispondano al soddisfacimento delle esigenze emerse, fermo restando il rispetto della normativa applicabile agli enti pubblici.
- offrire assistenza legale con particolare riferimento agli aspetti procedurali connessi al PNRR.

# Monitoraggio e accompagnamento



Competenze, strategie, sviluppo  
delle Pubbliche Amministrazioni.



La Compagnia di San Paolo intende accompagnare e monitorare l'evoluzione nel tempo degli interventi per i quali si è sostenuta la progettazione, sulla base di un eventuale interesse espresso degli enti beneficiari di contributo allo scambio di esperienze e all'apprendimento comune.

Per tale ragione, potrà venire istituito un Tavolo di accompagnamento, monitoraggio e gestione portfolio composto dalla Compagnia di San Paolo, da esperti designati dalla Fondazione, dalle ANCI di riferimento regionale e dai rappresentanti degli enti beneficiari di contributo, le cui modalità di attivazione e funzionamento saranno definite con gli enti interessati.



# Criteri di valutazione



Competenze, strategie, sviluppo  
delle Pubbliche Amministrazioni.



La valutazione di merito sarà condotta da una Commissione di Valutazione multidisciplinare appositamente costituita e nominata dalla Compagnia di San Paolo.

Le proposte pervenute saranno valutate prioritariamente sulla base dei seguenti criteri:

- **aderenza al PNRR** e, eventualmente, ad altri programmi di finanziamento europei per il settennio 2021-2027;
- **rilevanza per il territorio di riferimento;**
- **connessione, integrazione o sinergia con iniziative in corso di realizzazione o avviate nel territorio di riferimento** e/o a livello regionale;
- **chiarezza e completezza delle informazioni presentate**, inclusa l'analisi dei fabbisogni;
- **composizione del partenariato, ove presente;**
- **capacità di innovazione in termini di contenuti affrontati e di processi sviluppati;**
- **capacità dell'ente di sviluppare e gestire, in prospettiva, l'intervento oggetto della progettazione;**
- **potenziale trasformativo e d'impatto dell'intervento lungo le dimensioni richieste:** sociale, ambientale, economica, culturale.

# Informazioni e assistenza



Competenze, strategie, sviluppo  
delle Pubbliche Amministrazioni.

Maggiori informazioni sul bando sono disponibili on-line:

<https://www.compagniadisanpaolo.it/it/contributi/next-generation-we/>

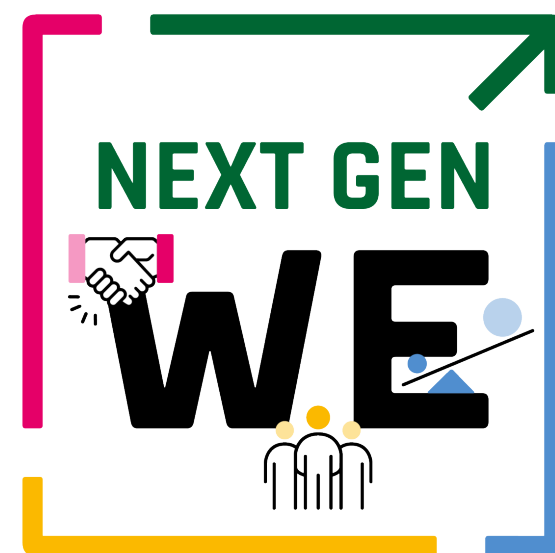
Informazioni, esigenze di chiarimento e ogni altra richiesta di contatto saranno da indirizzare a:

[nextgenerationwe@compagniadisanpaolo.it](mailto:nextgenerationwe@compagniadisanpaolo.it)

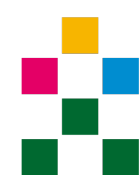
Per domande tecniche sul percorso di compilazione on-line è possibile utilizzare l'indirizzo:

[assistentzarol@compagniadisanpaolo.it](mailto:assistentzarol@compagniadisanpaolo.it)





Competenze, strategie, sviluppo  
delle Pubbliche Amministrazioni.



Fondazione  
Compagnia  
di San Paolo

[www.compagniadisanpaolo.it](http://www.compagniadisanpaolo.it)